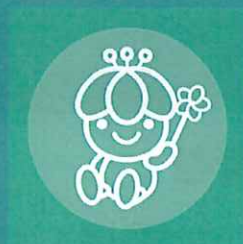


保育園をお探しの皆様へ

至誠館 なしのはな保育園



保育園のご紹介

保育理念・方針

令和元年、法人の理念「至誠」のもと、新たに至誠館なしのはな保育園の保育理念・方針を策定しました。



保育方針

優しく寄り添い「愛」を育む

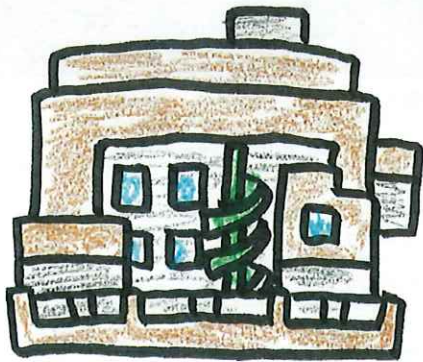
梨の花の花言葉の「和やかな愛情」が表すように子ども1人1人に優しく寄り添い、たくさん愛情に恵まれた子どもになってほしいという願いから保育方針としました。

保育目標

- 遊び、楽しみ、**好奇心**を育てる
- 受け止め、認め、**やる気**を育てる
- 感謝し、振り返り、**素直な心**を育てる
- 気づき、寄り添い、**思いやりの心**を育てる
- 励まし、向き合い、**やり遂げる力**を育てる

施設概要

至誠館なしのはな保育園は、平成23年に開園した厚生館福祉会が運営する5つ目の園です。法人の中では2番目に小さい保育園です。



至誠館なしのはな保育園

開園日：平成23年4月開園

定員数：70名定員

4階建てで1,2階部分が保育園



厚生館愛児園

開園日：昭和28年4月
定員数：120名定員



第二厚生館愛児園

連携園 生田うりぼう愛児園

開園日：昭和55年4月
定員数：120名定員



星の子愛児園

連携園 星の子くるみ保育園

開園日：平成14年4月
定員数：180名定員



たちばな中央保育園

開園日：平成19年4月
定員数：90名定員



開園日：平成24年4月
定員数：90名定員



王禅寺しらゆり保育園

開園日：平成28年4月
定員数：100名定員



宮前空翠保育園

開園日：平成28年4月
定員数：120名定員



烏山翼保育園

連携園 翼の鶴保育園

開園日：平成28年6月
定員数：80名定員



のらぼう愛児園

開園日：平成29年4月
定員数：70名定員



菅の子愛児園

開園日：平成30年4月
定員数：70名定員

施設概要

至誠館なしのはな保育園は、平成23年に開園した厚生館福社会が運営する5つ目の園です。

クラスの構成

0歳児	1歳児	2歳児	合計
6	12	12	70
3歳児	4歳児	5歳児	
13	13	14	

施設の概要

施設名	社会福祉法人 厚生館福社会 至誠館なしのはな保育園
所在地	〒214-0003 神奈川県川崎市多摩区菅稲田堤1-10-5
施設長名	近藤 理
創立記念日	平成23年4月1日
電話番号	044-944-7451
FAX番号	044-944-7437
定員	70名
受け入れ月齢	生後5か月～就学前まで
その他実施事業	・延長保育事業（2時間）

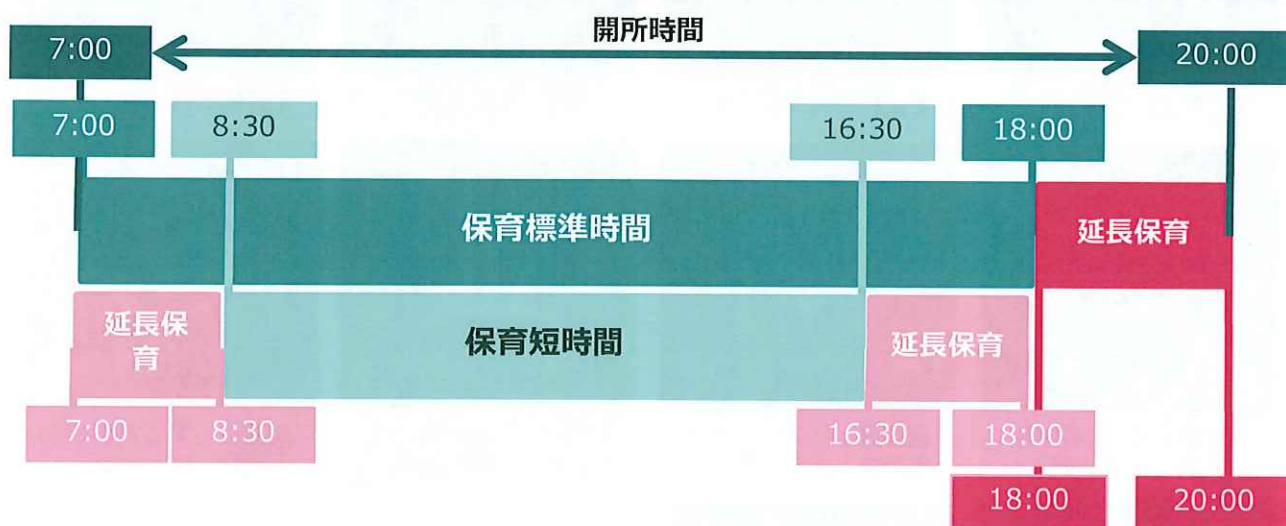
職員構成

役職	人数
施設長	1名
主任保育士	1名
副主任保育士	1名
保育士、保育補助	約20名
栄養士	1名

※ 年度によって人数に変動があります。

保育時間

開所時間は、7:00から20:00まで。利用者の就労状況に伴い、預かり時間は決定します。



利用時間

保育時間	時間
保育短時間※ (コアタイム)	8:30から16:30 コアタイムの間で最大8時間
保育標準時間	7:00から18:00 最大11時間

※ 育児休業中は、原則として「保育短時間」となります。

延長保育：満1歳以上対象

保育時間	時間
延長保育時間	30分単位最大2時間まで

休園日 日曜日、国民の祝日、年末年始

至誠まごころこめて

夢：豊かな感性、創造性を養い、子どもの夢を育む



絵画教室(4,5歳児)



英語教室(5歳児)



発表会

愛：自然、生物に愛情をもち思いやりの心を育てる



異年齢保育



ふれあい動物園



お泊り保育

育ち：食べ・遊び・眠り心身共に健康な子ども育てる



運動会



調理保育(3歳~5歳)



自由あそび

学び：人生に必要な知恵を学び、生きる力を育む



もちつき



豆まき



芋掘り

保育園での生活

保育園での1日

時間	乳児	幼児
7:00	登園 自由遊び	
8:00		
9:00	朝のつどい おやつ	自由遊び 設定保育
10:00	設定保育	
11:00	給食	
12:00		給食
12:30	昼寝	
13:00		昼寝
14:00		
15:00	目覚め	
15:30	おやつ	
16:00	降園 自由あそび	
17:00		
18:00	延長保育 (異年齢児保育)	
19:00		
20:00		

室内の工夫

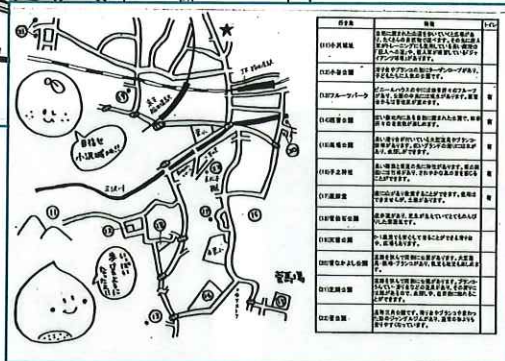
木のぬくもりあふれる保育室



自らがやりたい事ができるように**コーナー**を設置し、絵本、おもちゃを置き活動を選択できるように考慮しています。



丈夫なからだをつくる為に、いろいろな場所へ**散歩**に出かけます。



隣が厚生館愛児園。

他にも姉妹園がある為、

交流保育をさかんに行っています。



自然に恵まれた環境を活かし日常から外に出る機会を多く提供しています。
室内では落ち着いて過ごせるよう配慮しております。

年間行事

月	行事	対象者								
		子ども					保護者	地域の皆様		
4	入園式	0歳	1歳	2歳	3歳	4歳	5歳	○ 新入園の保護者のみ		
5	全体懇談会及びクラス懇談会	0歳	1歳	2歳	3歳	4歳	5歳	○		
	交通安全教室				3歳	4歳	5歳			
	家庭訪問実施 (5/1～実施予定)	0歳	1歳	2歳	3歳	4歳	5歳	○ 新入園の家庭のみ		
6	こどもの杜 (児童野外活動センター)					4歳	5歳			
	歯科検診	0歳	1歳	2歳	3歳	4歳	5歳			
	プール開き				3歳	4歳	5歳			
	保育参観(0・1歳児) 及び保育参加(2～5歳児) 6月～2月の間実施終了後個人面談実施	0歳	1歳	2歳	3歳	4歳	5歳			
7	夏まつり 厚生館愛児園と合同開催	0歳	1歳	2歳	3歳	4歳	5歳	○	○	
	お泊り保育 こどもの杜 (児童野外活動センター)					5歳				
9	布団乾燥	0歳	1歳	2歳	3歳	4歳	5歳			
10	運動会 菅小学校校庭 (雨天・菅小学校体育館)	0歳	1歳	2歳	3歳	4歳	5歳	○		
	芋ほり遠足					4歳	5歳			
12	ふれあい動物園 (予備日あり)	0歳	1歳	2歳	3歳	4歳	5歳	○任意	○	
	もちつき	0歳	1歳	2歳	3歳	4歳	5歳			
	クリスマス会	0歳	1歳	2歳	3歳	4歳	5歳			
	年末年始休園 (12/29～1/3)									
1	こどもの杜 (児童野外活動センター)				3歳	4歳	5歳			
	全体懇談会及びクラス懇談会	0歳	1歳	2歳	3歳	4歳	5歳	○		
2	なしっこ発表会	0歳	1歳	2歳	3歳	4歳	5歳	○		
	布団丸洗い	0歳	1歳	2歳	3歳	4歳	5歳			
3	卒園式					4歳	5歳	○ 5歳児の保護者		
	人形劇	0歳	1歳	2歳	3歳	4歳	5歳	○任意	○	
	誘拐防止訓練			2歳	3歳	4歳	5歳			
	お別れ遠足						5歳			

給食

項目	0歳、1歳、2歳	3歳、4歳、5歳
提供食	乳児食	幼児食
バリエーション	主食 (ごはん、パンなど)	主食 (ごはん、パンなど)
	副食 (おかず)	副食 (おかず)
アレルギーの対応	有※	有※
当番活動	無	有

※ 医師の診断に基づき個別に対応しております。

子ども達が楽しみにしている毎月の誕生会やひなまつりなどの行事の際は、**スペシャルメニュー**を提供します。



スペシャルメニュー

事故、怪我に対する対策

毎年5月に**交通安全教室**を実施しています。横断歩道の渡り方や交通ルールを学び、保育園の外の環境での事故を防ぐことを目的として実施しています。施設内の事故予防としては、チェックリストに基づく**遊具、保育室の安全チェック**を月1回実施しております。



病気に対する対策

健康指導を実施しております。歯磨き指導や、からだのしくみをパネルシアターや模型をつかって説明し、子ども達が病気に負けない身体作りができるよう指導しています。



災害・防犯に対する取組

いざという時の為に備え、**避難訓練**を毎月実施しています。また、**防犯訓練**も年3回実施し、子ども達の危険から守る為、実践をとりいれた取組を実施しています。保育園内は、**セキュリティカード**による施錠の他、**防犯カメラ**を複数台設置し、またすぐに警察や消防署へ繋がる**直通電話**も設置しております。



避難訓練



防犯訓練

保護者との関わり

保護者の皆様へ多くの情報を伝えられるよう、またご意見を述べやすい環境を用意しております。

0,1歳児の保護者を対象に**保育参観**、2～5歳児の保護者を対象に**保育参加**を実施しています。保育参観では、のぞき穴形式で保育園での生活をご覧いただき、保育参加では、大勢の子ども達と一緒に園庭で遊んだり、給食を一緒に食べたり保育園の生活をご自身で体験することができます。



保育参観



保育参加

保護者の皆様へのお知らせサイトを活用し、保護者が日々の生活の様子をいつでも見る事ができるよう情報を提供しています。

保育料以外にかかる費用

至誠館なしのはな保育園では、楽しいイベントが沢山あります。ここでは保育料以外にかかる費用をまとめております。

年間にかかる費用一覧

項目	費用					
	0歳児	1歳児	2歳児	3歳児	4歳児	5歳児
主食費※1				¥21,000	¥21,000	¥21,000
副食費※1				¥54,000	¥54,000	¥54,000
延長保育代※2		¥72,000	¥72,000	¥72,000	¥72,000	¥72,000
教材費※3	¥2,670	¥2,790	¥7,095	¥8,525	¥8,525	¥8,525
絵画教室※3					¥7,000	¥7,000
英語教室※3						¥4,000
園外保育※3				¥2,880	¥4,830	¥11,830
年間TOTAL	¥2,670	¥74,790	¥79,095	¥155,525	¥162,525	¥166,525

※1 主食費は月額1750円 副食費月額4500円を12カ月で計算しております。

※2 延長保育代は、利用する条件によって異なり、ここでは2時間延長で計算しております。

※3 教材費、英語教室、絵画教室、園外保育は、H31年度をベースに算出しております。時期や物価により変動する可能性があります。

写真、絵本などの代金（選択）

項目	単位	項目	費用	備考
写真	1枚あたり	L判	¥55	保育園が撮影
		2L判	¥132	
		L判	¥110	業者が撮影
		2L判	¥264	
絵本	1冊あたり		¥500	絵本によって異なります。
オムツ代	1ヶ月		¥800	まとめて振り込んで頂きます。

入園のご案内

当保育園は、川崎市の認可保育園です。入所の申し込み、お問い合わせなどは、地区の保健福祉センターで行ってください。

入園までの流れ

1. 事前相談多摩福祉保健センターに相談頂き、入園の条件を確認ください。
TEL:044-935-3297
2. 保育園見学電話でご予約いただき、保育園をご覧ください。
3. 入所申込入所申込関連書類に必要事項を記入の上、多摩福祉保健センターに提出ください。申込に必要な書類は、川崎市のホームページよりダウンロードできます。
4. 選考・内定
5. 入所

保育園の見学について

毎週木曜日に保育園の見学を実施しております。保育園の見学をご希望される方は、お電話(044-944-7451)で下記内容をお伝え下さい。

- ・ お名前
- ・ 連絡先の電話番号
- ・ お子さまの年齢

※見学されたい方が多い場合は、日程を変更する可能性がございます。

※行事等の多忙な時期につきましては、見学の日程を調整する可能性がございます。

アクセスマップ



- ・ 京王相模原線「京王稲田堤駅」より
徒歩4分
- ・ JR南武線「稲田堤駅」より
徒歩3分

至誠

～まごころこめて～

夢：豊かな感性、創造性を養い、子どもの夢を育む
愛：自然、生物に愛情をもち思いやりの心を育てる
育ち：食べ・遊び・眠り心身共に健康な子ども育てる
学び：人生に必要な知恵を学び、生きる力を育む



社会福祉法人 厚生館福祉会

至誠館なしのはな保育園

〒214-0003 川崎市多摩区菅稲田堤1-10-5

TEL : 044-944-7451 FAX : 044-944-7437

ホームページ : <http://www.aijien-kawasaki.com/nashi/>